

보도 일시	2023. 3. 10.(금) 조간	배포 일시	2023. 3. 9.(목) 09:00
담당 부서 <총괄>	금융위원회 금융정책과 거시금융팀	책임자	팀 장 김태훈 02-2100-1690
		담당자	사무관 송병민 02-2100-1692

2023년 2월중 가계대출 동향(잠정)

주요 내용

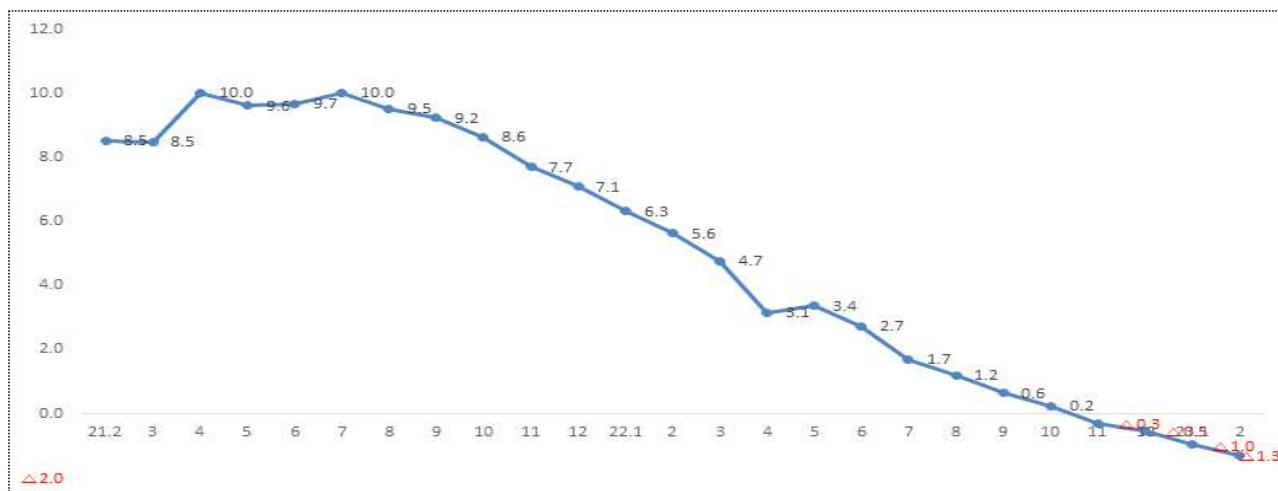
- '23.2월중 소금융권 가계대출은 △5.4조원 감소하고, 전년 동월 대비 증감률의 감소폭(△1.3%)이 확대되는 등 감소세가 지속되고 있습니다.
* 증감액(조원) : (8월) 0.9 (9월) △1.2 (10월) △0.2 (11월) △3.2 (12월) △3.4 ('23.1월) △7.8 **(2월) △5.4**
- 금융당국은 가계부채가 안정적 수준으로 유지되도록 모니터링하는 한편, 고금리에 따른 가계부채 위험요인이 없는지 지속 점검해나가겠습니다.

1 동향

- (전체대출) '23.2월중 소금융권 가계대출은 △5.4조원 감소하였습니다.
○ 전년동월 대비 증감률은 △1.3%로 감소폭이 확대(1월 △1.0% → 2월 △1.3%) 되는 등 작년 하반기 이후의 감소추세가 지속되고 있습니다.

가계대출 증가율

(전년 동월 대비, 단위: %)



□ **(대출항목별 동향)** 주택담보대출이 2개월 연속 전월대비 감소하였고, 기타대출도 감소세가 지속되었습니다.

○ **(주택담보대출)** 은행권 주택담보대출(△0.3조원)과 제2금융권 주택담보대출(△0.3조원)이 모두 감소하여, 총 △0.6조원 감소하였습니다.

○ **(기타대출)** 신용대출을 중심(△2.5조원)으로 △4.8조원 감소하였으나, 전월(△7.1조원) 대비 감소폭은 축소되었습니다.

* 주 담 대 증감액(조원) : ('22.9월) 1.9 (10월) 2.0 (11월) 0.5 (12월) 1.8 ('23.1월) △0.6 **(2월) △0.6**

기타대출 증감액(조원) : ('22.9월)△3.1 (10월)△2.2 (11월)△3.6 (12월)△5.2 ('23.1월) △7.1 **(2월) △4.8**

□ **(업권별 동향)** 은행권 · 제2금융권 가계대출이 모두 감소하였습니다.

○ **(은행권)** '23.2월중 은행권 가계대출은 △2.7조원 감소하였습니다.

- 은행권 주택담보대출은 정책모기지(1.0조원) 및 일반개별주담대(0.7조원)가 증가하였으나, 전세대출(△2.5조원) 위주로 줄어들어 '15년 통계집계 이래 처음으로 감소하였습니다.

* 증감액(조원) : 전세대출(△2.5), 정책모기지(1.0), 집단대출(0.5), 일반개별주담대(0.7)

- 기타대출은 신용대출(△1.9조원)을 중심으로 △2.4조원 감소하였으나, 전월 대비 감소폭은 줄어들었습니다.

* 은행권 주 담 대 증감액(조원) : ('22.9월) 0.9 (10월) 1.3 (11월) 1.0 (12월) 3.1 ('23.1월) 0.0 **(2월) △0.3**

은행권 기타대출 증감액(조원) : ('22.9월)△2.1 (10월)△1.9 (11월)△2.1 (12월) △2.9 ('23.1월)△4.6 **(2월) △2.4**

○ **(제2금융권)** 보험(0.3조원) · 저축은행(0.02조원)은 소폭 증가한 반면, 상호금융(△2.7조원) · 여전사(△0.4조원)를 위주로 △2.7조원 감소하였습니다.

업권별 가계대출 증감 추이

(단위: 조 원)	'21년중 (1~12월)	1월	2월	'22년중 (1~12월)	1월	2월	'23년중 ^P (1,2월)	1월	2월 ^P
은 행	+71.6	+7.6	+6.7	△2.8	△0.5	△0.2	△7.3	△4.6	△2.7
제2금융권	+35.9	+2.8	+3.0	△6.0	△0.2	△0.1	△5.9	△3.2	△2.7
상호금융	+19.5	+0.5	+1.1	△10.6	△1.1	△0.6	△16.2	△3.0	△2.7
신협	+1.9	+0.0	△0.0	+0.1	+0.1	△0.1	△0.5	△0.3	△0.3
농협	+11.3	+0.6	+1.0	△11.1	△0.9	△0.5	△14.8	△1.9	△1.7
수협	+0.9	+0.0	+0.1	△0.5	△0.1	△0.0	△0.7	△0.0	△0.1
산림	+0.5	+0.0	+0.0	△0.1	△0.0	+0.0	△0.2	△0.0	△0.0
새마을금고	+5.0	△0.2	+0.0	+1.2	△0.1	△0.0	△0.0	△0.7	△0.5
보험	+5.4	+0.7	+0.6	+3.6	+0.3	+0.3	+0.4	+0.1	+0.3
저축은행	+6.3	+0.7	+0.5	+2.3	+0.1	+0.2	+0.1	+0.1	+0.0
여전사	+4.7	+0.9	+0.7	△1.3	+0.5	+0.0	△0.8	△0.4	△0.4
全금융권합계	+107.5	+10.4	+9.7	△8.8	△0.7	△0.3	△13.2	△7.8	△5.4

* 보험업권 '23.1월 수치는 잠정치임

- '23.2월중 금융권 가계대출은 △5.4조원 감소하고, 전년 동월 대비 감소폭도 확대되는 등 감소세가 지속되고 있습니다.
- 은행권 주택담보대출(△0.3조원)이 '15년 통계 집계 이래 처음으로 감소하는 등 금융권 주택담보대출의 감소세가 지속되고 있습니다.
 - 신용대출 등 기타대출은 대출금리 소폭 하락 등으로 전월 대비 감소폭이 축소(△7.1조원→△4.8조원)되었습니다.
- 금융당국은 가계부채가 안정적 수준으로 유지되도록 모니터링하는 한편, 고금리에 따른 가계부채 위험요인이 없는지 지속 점검해나가겠습니다.

담당 부서 <총괄>	금융위원회 금융정책과 거시금융팀	책임자	팀 장 김태훈 (02-2100-1690)
		담당자	사무관 송병민 (02-2100-1692)
<공동>	금융위원회 은행과	책임자	과 장 강영수 (02-2100-2950)
		담당자	서기관 서 준 (02-2100-2951)
<공동>	금융위원회 보험과	책임자	과 장 신상훈 (02-2100-2960)
		담당자	사무관 박성진 (02-2100-2967)
<공동>	금융위원회 중소금융과	책임자	과 장 오화세 (02-2100-2990)
		담당자	사무관 고선영 (02-2100-2991)
<공동>	금융감독원 은행감독국	책임자	국 장 김준환 (02-3145-8020)
		담당자	팀 장 안신원 (02-3145-8040)
<공동>	금융감독원 보험감독국	책임자	국 장 문형진 (02-3145-7460)
		담당자	팀 장 이권홍 (02-3145-7455)
<공동>	금융감독원 저축은행감독국	책임자	국 장 이길성 (02-3145-6770)
		담당자	팀 장 이희성 (02-3145-6773)
<공동>	금융감독원 여신금융감독국	책임자	국 장 이종오 (02-3145-7550)
		담당자	팀 장 이성희 (02-3145-7552)
<공동>	금융감독원 상호금융국	책임자	국 장 정미선 (02-3145-8070)
		담당자	팀 장 이동원 (02-3145-8083)