

보도시점 2023. 6. 10.(토) 조간 배포 2023. 6. 9.(금) 09:00

## 2023년 5월중 가계대출 동향(잠정)

- '23.5월중 소금융권 가계대출은 +2.8조원 증가하여 2개월 연속 증가세

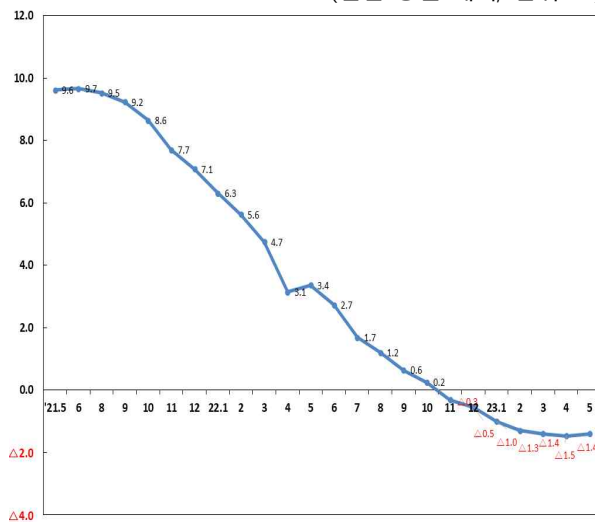
\* 증감액(조원) : ('22.11월)△3.2 (12월)△3.4 ('23.1월)△7.8 (2월)△5.3 (3월)△5.1 (4월)+0.2 (5월)+2.8

- 향후 가계부채 증가세 지속 여부를 면밀히 모니터링하며  
가계대출이 안정적으로 관리될 수 있도록 점검하겠습니다.

'23.5월중 소금융권 가계대출은 + 2.8조원 증가하였으나, 전년 동월 대비 증감률은 △1.4%로 '22.11월 이후 전년 동월 대비 잔액 감소세가 지속되고 있다.

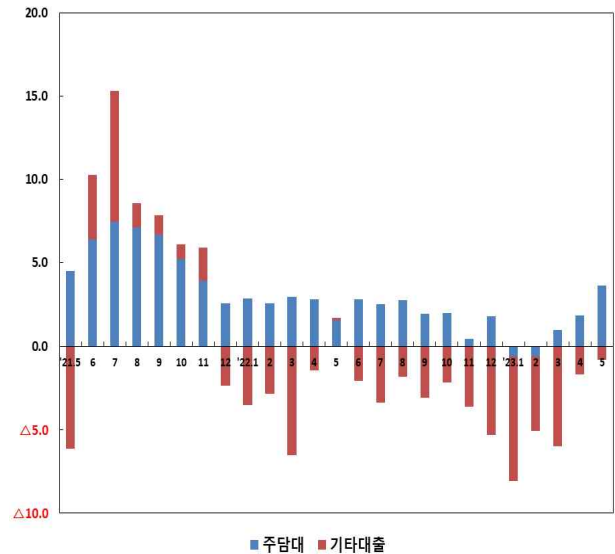
### 가계대출 증가율

(전년 동월 대비, 단위: %)



### 소금융권 주담대·기타대출 증감률 추이

(전월 대비, 단위: %)



대출항목별로 살펴보면, 주택담보대출 잔액 증가폭이 3개월째 확대되고 있으며 기타대출 감소폭은 3개월째 축소되었다.

주택담보대출의 경우, 제2금융권 주택담보대출(△0.6조원)이 감소하였으나, 은행권 주택담보대출(+ 4.3조원) 증가 영향으로 총 + 3.6조원 증가하였다. 기타대출은 은행권(△0.02조원)·제2금융권(△0.8조원) 모두 감소하여 총 △0.8조원 감소하였다.

### 대출항목별 가계대출 증감 추이

(단위 : 조원)	'22.11월	12월	'23.1월	2월	3월	4월	5월 <sup>P</sup>
주담대	+0.5	+1.8	△0.6	△0.6	+1.0	+1.8	+3.6
기타대출	△3.6	△5.2	△7.1	△4.7	△6.0	△1.7	△0.8

업권별로 살펴보면 은행권 가계대출은 증가하였으며, 제2금융권 가계대출은 감소하였다.

'23.5월중 은행권 가계대출은 +4.2조원 증가하여, 2개월째 증가세를 유지하였다. 은행권 주택담보대출은 전세대출(△0.6조원)이 감소하였으나, 정책모기지(+2.8조원)·일반개별주담대(+2.0조원)·집단대출(+0.1조원) 영향으로 총 +4.3조원 증가하였다. 기타대출은 신용대출(△0.6조원→+0.03조원)이 증가세로 전환되면서 총 △0.02조원 감소하는 등 감소세가 둔화(△0.5조원→△0.02조원)되었다.

제2금융권의 경우, 보험(+0.4조원)·여전사(+0.4조원)는 소폭 증가한 반면, 상호금융(△2.2조원)·저축은행(△0.03조원) 위주로 △1.4조원 감소하였으나, 감소세가 둔화(△2.2조원→△1.4조원)되었다. 제2금융권 감소세가 둔화된 것은 여전사 카드대출 증가(+0.4조원→+0.7조원), 상호금융 주담대 감소폭 축소(△0.9조원→△0.6조원)가 주요요인이다.

### 업권별 가계대출 증감 추이

(단위 : 조원)	'21년중 (1~12월)	4월	5월	'22년중 (1~12월)	4월	5월	'23년중 <sup>P</sup> (1~5월)	4월	5월 <sup>P</sup>
은행	+71.6	+16.0	△1.4	△2.8	+1.2	+0.3	△1.5	+2.3	+4.2
제2금융권	+35.9	+9.4	△0.2	△6.0	+0.2	+1.4	△13.9	△2.2	△1.4
상호금융	+19.5	+4.7	△0.8	△10.6	△0.9	△0.6	△14.3	△2.6	△2.2
신협	+1.9	+0.3	△0.2	+0.1	+0.1	△0.0	△1.8	△0.4	△0.4
농협	+11.3	+3.1	+0.1	△11.1	△0.8	△0.6	△8.5	△1.5	△1.1
수협	+0.9	+0.3	+0.0	△0.5	△0.1	△0.0	△0.6	△0.2	△0.1
산림	+0.5	+0.1	+0.0	△0.1	△0.0	△0.0	△0.2	△0.0	△0.0
새마을금고	+5.0	+1.0	△0.7	+1.2	△0.1	+0.1	△3.2	△0.6	△0.5
보험	+5.4	+2.6	△1.3	+3.6	+0.2	+0.3	+1.3	+0.1	+0.4
저축은행	+6.3	+1.1	+0.5	+2.3	+0.3	+0.6	△0.3	+0.0	△0.0
여전사	+4.7	+1.0	+1.4	△1.3	+0.6	+1.0	△0.6	+0.2	+0.4
쫄금융권합계	+107.5	+25.4	△1.7	△8.8	+1.4	+1.7	△15.3	+0.2	+2.8

금융당국은 '23.5월 중 소금융권 가계대출이 정책모기지 및 일반개별 주담대 영향 등으로 총 +2.8조원 증가하여 2개월째 증가 추세이며, 대출금리가 다소 안정됨에 따른 가계부채 증가세 지속 여부를 모니터링하고 가계부채 규모를 안정적으로 관리해나가겠다고 밝혔다.

담당 부서 <총괄>	금융위원회 금융정책과 거시금융팀	책임자	팀 장	김태훈	(02-2100-1690)
		담당자	사무관	송병민	(02-2100-1692)
<공동>	금융위원회 은행과	책임자	과 장	강영수	(02-2100-2950)
		담당자	서기관	서 준	(02-2100-2951)
<공동>	금융위원회 보험과	책임자	과 장	신상훈	(02-2100-2960)
		담당자	사무관	박성진	(02-2100-2967)
<공동>	금융위원회 중소금융과	책임자	과 장	오화세	(02-2100-2990)
		담당자	사무관	권나림	(02-2100-2991)
<공동>	금융감독원 은행감독국	책임자	국 장	김준환	(02-3145-8020)
		담당자	팀 장	안신원	(02-3145-8040)
<공동>	금융감독원 보험감독국	책임자	국 장	문형진	(02-3145-7460)
		담당자	팀 장	이권홍	(02-3145-7455)
<공동>	금융감독원 저축은행감독국	책임자	국 장	이길성	(02-3145-6770)
		담당자	팀 장	이희성	(02-3145-6773)
<공동>	금융감독원 여신금융감독국	책임자	국 장	이종오	(02-3145-7550)
		담당자	팀 장	이성희	(02-3145-7552)
<공동>	금융감독원 상호금융국	책임자	국 장	정미선	(02-3145-8070)
		담당자	팀 장	이동원	(02-3145-8083)