

1 보이스피싱 핵심 요령 광고 포스터

보이스피싱 주의!

그놈'놈'소리 3Go!
의심하고! 전화끊고! 확인하고!



보이스피싱 의심하Go!

"돈 보내라고?!"

주저 없이 전화끊Go!

"이상한데?!"

해당 기관에 확인하Go!

"혹시 그놈?!"



다음 항목 중 하나라도 해당한다면?
100% 보이스피싱 사기!

- ☑ 대출 처리비용 등을 이유로 선입금 요구!
- ☑ 저금리, 정부지원 대출상품이 가능하다며 선입금 요구!
- ☑ 검찰·경찰·금융감독원이라며 안전계좌로 이체요구!
- ☑ 계좌 비밀번호, 인증서 비밀번호 등 개인금융정보 요구!
- ☑ 가족 납치·협박 등을 하며 금전요구!


금융위원회


금융감독원

보이스피싱 신고전화 **112 1332**

경찰청 금융감독원

2 KTX 열차 및 고속버스터미널 · 지하철 영상매체 홍보 개요

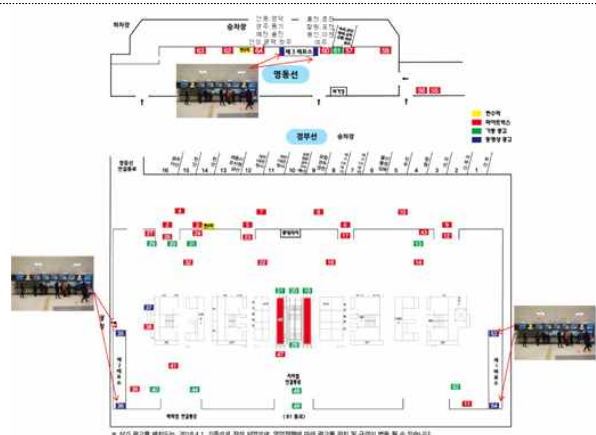
☐ KTX 열차

- ① KTX 노선 : 경부선, 호남선, 경전선, 전라선 39개 도시 정차
- ② 홍보매체

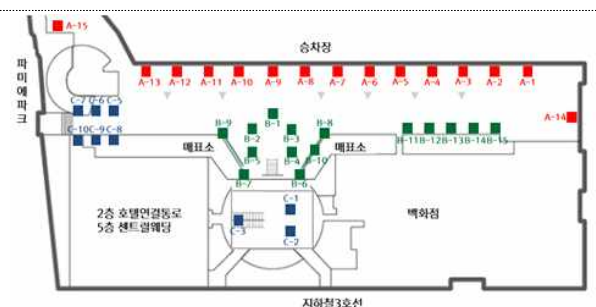
천장모니터(양면형)	출입문 좌석 개별모니터	출입구 모니터
		

☐ 고속버스터미널 매표소

- ① 고속버스 노선 : 경부/영동선, 호남선
 - ② 홍보매체
- 경부/영동선(5개 모니터)



■ 호남선(7개 모니터)

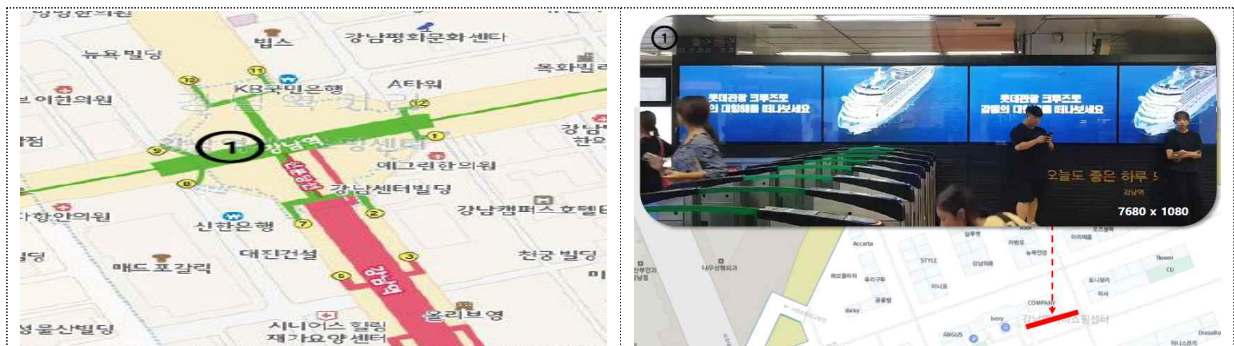


□ 지하철 역사

■ 1호선: 시청역(2개 스크린)



■ 2호선: 강남역 등 8개 역사(19개 스크린)



■ 3호선: 압구정역 (1개 스크린)



■ 4호선: 명동역 등 2개 역사(3개 스크린)



- 지역별 보이스피싱 현황을 분석한 결과 지역별로 편차가 크며, 동일 광역 행정구역내에서도 기초 행정구역별 격차가 클 뿐 아니라 피해건수 상위지역은 지속적으로 피해가 많이 발생하는 것으로 나타남
- **(피해액)** 경기(1,133억원), 서울(960억원), 부산(310억원)이 전국 피해액(4,440억원)의 54.1%를 차지하는 등 수도권 및 대도시에서 주로 발생
 - **(피해건수)** 피해건수도 경기(18,116건), 서울(12,893건), 부산(5,075건) 순서로 발생하는 등 피해액과 유사(전국 평균은 4,389건)
 - 다만, 인구 1만명당 피해건수는 제주(17.0건)가 가장 많고, 울산(16.3건), 인천(15.2건), 경남(14.9건), 부산(14.7건) 등 순서로 많음
- 이에 따라, 수도권·주요 광역시 등을 중심으로 지역 맞춤형 홍보를 강화하여 대응할 필요(지자체, 경찰청 협조)

